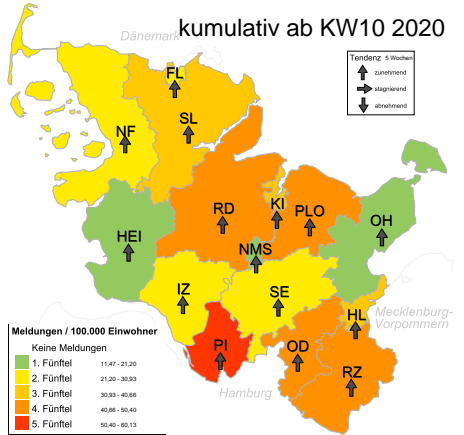
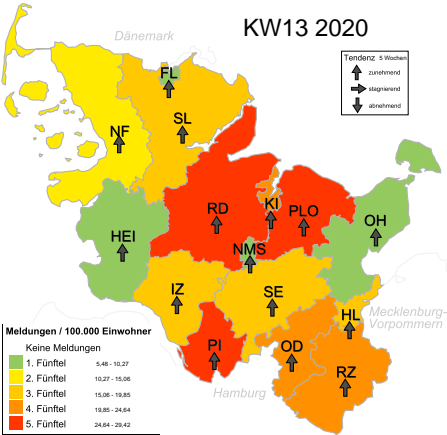


FLUSH: Coronavirus, anderes als SARS-IFSG-Meldungen für Schleswig-Holstein

Geographische Information



Meldedaten 13. Woche 2020

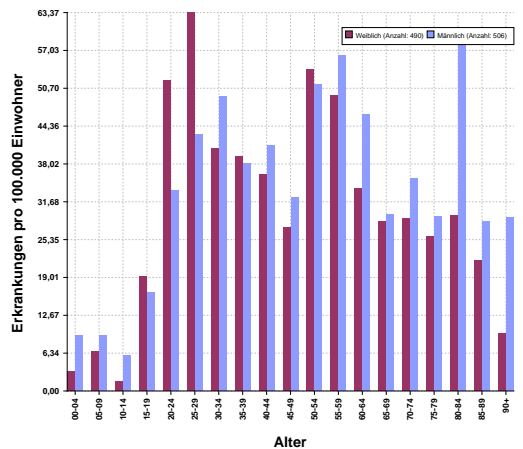
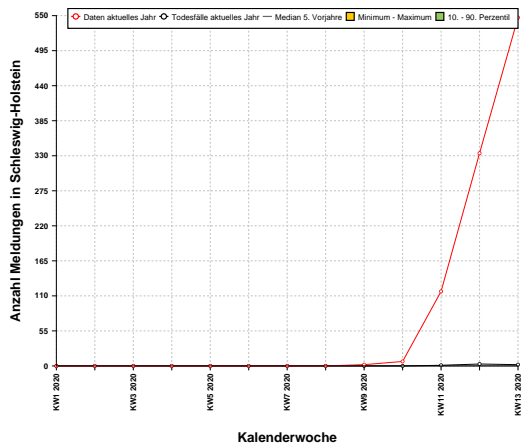
Meldedaten, kumulativ ab 10. Woche 2020

Landkreis	Inzidenz	Anzahl	Rel. Risiko
Pinneberg (PI)	29,42	92	1,667
Rendsburg-Eckernförde (RD)	27,47	75	1,523
Plön (PLO)	27,17	35	1,465
Kiel (KI)	23,80	59	1,288
Stormarn (OD)	21,03	51	1,123
Herzogtum Lauenburg (RZ)	20,40	40	1,084
Schleswig-Flensburg (SL)	18,55	37	0,978
Steinburg (IZ)	18,24	24	0,962
Lübeck (HL)	17,10	37	0,897
Segeberg (SE)	15,69	43	0,814
Nordfriesland (NF)	10,88	18	0,560
Neumünster (NMS)	10,08	8	0,526
Flensburg (FL)	9,04	8	0,470
Dithmarschen (HEI)	6,74	9	0,346
Ostholstein (OH)	5,48	11	0,275
Schleswig-Holstein	18,93	547	-

Landkreis	Inzidenz	Anzahl	Rel. Risiko
Pinneberg (PI)	60,13	188	1,897
Stormarn (OD)	46,60	113	1,383
Plön (PLO)	41,91	54	1,217
Rendsburg-Eckernförde (RD)	41,02	112	1,202
Herzogtum Lauenburg (RZ)	40,80	80	1,188
Kiel (KI)	40,33	100	1,177
Schleswig-Flensburg (SL)	32,08	64	0,917
Lübeck (HL)	31,44	68	0,897
Steinburg (IZ)	27,35	36	0,779
Segeberg (SE)	26,27	72	0,737
Nordfriesland (NF)	23,72	21	0,675
Neumünster (NMS)	21,76	36	0,612
Dithmarschen (HEI)	18,91	15	0,537
Dithmarschen (HEI)	17,24	23	0,484
Ostholstein (OH)	11,47	23	0,314
Schleswig-Holstein	34,78	1.005	-

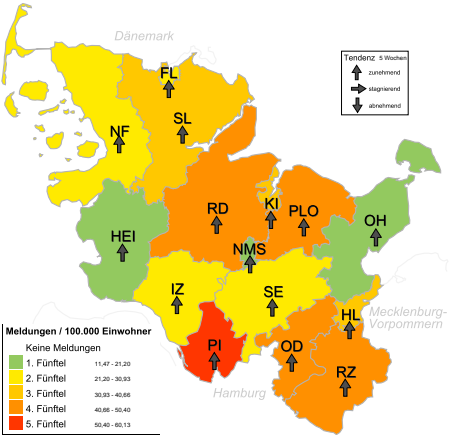
Zeitreihendarstellung

Altersverteilung, kumulativ ab KW1 2020



FLUSH: Coronavirus, anderes als SARS-IfSG-Meldungen für Schleswig-Holstein

Kumulative Wochenübersicht KW1 2020 - KW13 2020



Meldedaten, kumulativ ab 1. Woche 2020

Landkreise	Inzidenz	Anzahl	Rel. Risiko
Pinneberg (PI)	60,13	188	1,892
Stormarn (OD)	46,60	113	1,380
Plön (PLO)	41,91	54	1,214
Rendsburg-Eckernförde (RD)	41,02	112	1,199
Herzogtum Lauenburg (RZ)	40,80	80	1,186
Kiel (KI)	40,33	100	1,175
Schleswig-Flensburg (SL)	32,08	64	0,915
Lübeck (HL)	31,90	69	0,909
Steinburg (IZ)	27,35	36	0,777
Segeberg (SE)	26,64	73	0,746
Flensburg (FL)	23,72	21	0,674
Nordfriesland (NF)	21,76	36	0,610
Neumünster (NMS)	18,91	15	0,536
Dithmarschen (HEI)	17,24	23	0,483
Ostholstein (OH)	11,47	23	0,313
Schleswig-Holstein	34,85	1.007	-

Weitere Bedrohliche

